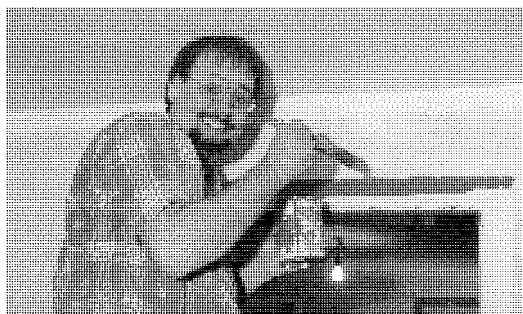


881 STUNDEN

sind 52.860 Minuten oder 3.171.600 Sekunden. 881 Stunden sind fast 37 ganze Tage oder über 110 Arbeitstage, 22 Arbeitswochen. 881 Stunden ehrenamtlicher Arbeit haben wir allein im Jahr 2001 für die Renovierung der AWO-ZentraLE aufgebracht. Und nun können wir mit einigem Stolz sagen: das Ende ist gut, die

AWO-ZENTRALE FERTIG!

Die dicksten Brocken waren mit zusammen 337 Arbeitsstunden Wandstreicherarbeiten (104 Stunden Tape-tenentfernung, 135 Stunden Tapezieren, 98 Stunden Streichen), mit 150 Arbeitsstunden die Grundreinigung und Entrümpelung und mit 148 Stunden Holzstreicherarbeiten. Diese Stunden können mit einem Gegenwert von fast 7.000 Euro bewertet werden!



Der finanzielle Aufwand in 2001 für die Renovierung lag bei knapp 11.200 Euro. Die größten Posten sind Einbauküche und Fliesen mit 4.300 Euro, Schließanlage mit 2000 Euro und Kosten für Möbel und Einrichtung mit 1900 Euro.

In 2002 kommt noch eine Beteiligung an den von der Stadt getragenen Kosten für die neue Heizungsanlage in Höhe von 5.100 Euro hinzu.

Wenn Sie noch mehr erfahren möchten: Eine ausführliche Aufstellung von Arbeitsaufwand und finanziellem Aufwand finden sie unter www.awo-le.de im Jahresbericht 2001.

EIN LETZTER DANK ...

sei hier noch einmal ausgesprochen an all die ehrenamtlichen Helfer und an die verantwortlichen Mitarbeiter in der Stadtverwaltung für ihre Unterstützung.

... UND LANGE DANKBARKEIT!

für die vielen Möglichkeiten, die die AWO jetzt zur Nutzung für Kinder- & Jugendgruppen, Waldheimarbeit, Seminare & Workshops oder auch das SprachCafé hat.

Das AWO-SprachCafé

Am 17. April startete eine neue wöchentliche Einrichtung in der AWO-ZentraLE: das SprachCafé für Asylbewerber unter der Betreuung von Marianne Hummel und Beate Cornelius-Klein.

Im SprachCafé wollen wir in gemütlicher Café-Atmosphäre mit der neuen Sprache vertraut machen. Mehr auf Seite 2!



Mitgliederversammlung: Größerer Vorstand!

Die wichtigsten Ergebnisse der Mitgliederversammlung am 22.02.2002:

Bei der Mitgliederversammlung wurde der alte Vorstand im Amt bestätigt. Neu gewählt wurden Sabrina Ratzkowski, Kerstin Reschka und Otto Schmelzle. Ihnen rufen wir ein ganz herzliches "Willkommen!" zu.

Mehr über den neuen Vorstand auf Seite 2 & im Info!

Wir wünschen viel Spaß beim Lesen dieses Rundbriefs!
Ihre AWO LE

IN DIESER AUSGABE FINDEN SIE:

Soziales aus L.-E. - Soziale Arbeit:

- SprachCafé: Die Idee und die Aktiven
- Vorstand: Funktionen und Vorstellung

Schön War's - Rückblicke, Berichte, Nachlesen:

- Glückwünsche zur runden Mitgliedschaft
- Richtfest im Haus Sonnenhalde
- Tolles Sozialverhalten der Hühnerköpfe "Rebhehle"

Waldheim Mäulesmühle - Wichtig! Wichtig! Wichtig!

- Anmelde-Termin am 11. Mai
- Unsere Preise bleiben stabil
- Freiplätze für bedürftige Kinder
- Wir suchen Betreuer - Vortreffen am 4. Mai
- Verlosung: 3 x eine Woche Waldheim zu gewinnen!

Veranstaltungen - da geh ich hin!

- Gruppenprogramme: RAKLI, LAPRO & Aktive
- Reisen mit der AWO
- Terminübersicht

Adressen und Kontakte - finden Sie am Ende!

SOZIALES AUS L.-E.

SprachCafé in der AWO-ZentraLE

Jede Woche etwa zwei Stunden können sich die Teilnehmer des SprachCafés in lockerer Atmosphäre von der erfahrenen Sprachlehrerin Beate Cornelius-Klein in der "Fremdsprache Deutsch" unterrichten lassen. Tee und Kaffee bereiten die Teilnehmer selbst nebenbei oder in den Pausen zu.

Am SprachCafé teilnehmen können Asylbewerber, die durch die AWO und die Stadt Leinfelden-Echterdingen betreut werden. Eine Teilnahme ist nur nach Rücksprache mit der Organisatorin Marianne Hummel möglich.

Marianne Hummel

ist bei Kreisverband Esslingen angestellt. Sie wird sich Ihnen im Juli-Rundbrief vorstellen. Hier gibt sie einen Einblick in ihre Arbeit beim Sozialdienst für Flüchtlinge:

"Wir unterstützen die Asylbewerber in den staatlichen Sammelunterkünften, die frisch nach Deutschland gekommen sind.



In der von mir betreuten staatlichen Unterkunft in Leinfelden wohnen Männer aus dem Irak, Algerien und Pakistan, sowie Familien aus dem ehemaligen Jugoslawien und aus Sri Lanka. Wer als Asylbewerber in irgendeiner Form anerkannt wird, kann sich je nach Status eine eigene Wohnung suchen oder wird in einer kommunalen Unterkunft untergebracht, die hier von Frau Evi Halt von der Stadt LE betreut wird.

Meine beratende und betreuende Arbeit ist wichtig: bei ganz alltäglichen Problemen des Zusammenlebens, bei Verständigungsproblemen (z.B. bei amtlicher Post), aber auch bei gesundheitlichen, psychischen oder familiären Problemen, z.B. nach Folter und Misshandlung im Heimatland. Die Betreuung der Kinder nimmt einen großen Raum ein. Ebenso das Erklären der hiesigen Gesetze und Regeln.

Beispielsweise dürfen Asylbewerber im ersten Jahr ihres Hierseins nicht arbeiten. Einen Sprachkurs können sie sich von ihrem geringen Taschengeld von 40,- Euro pro Erwachsenen nicht leisten. Davon müssen sie nicht nur kleine Gebrauchsgegenstände des täglichen Lebens, sondern auch Fahrkarten zu Ämtern u.ä. bezahlen. Sie dürfen den Landkreis Esslingen nicht verlassen, auch nicht, um Verwandte in Stuttgart zu

besuchen. Wer dagegen verstößt wird hart bestraft und gilt als kriminell.

Diese Einschränkungen führen bei Betroffenen zu psychischen und familiären Problemen. Hinzu kommen die Belastungen durch die unfreiwillige Flucht aus ihrem Heimatland. Die meisten sind so sehr dankbar allein schon für ein freundliches Lächeln oder Wort, wenn sie als Mensch behandelt werden."

Sprachlehrerin Beate Cornelius-Klein

"Ich bin Beate Cornelius-Klein und von Beruf Lehrerin. Seit über 10 Jahren unterrichte ich 'Deutsch als Fremdsprache'. Mir macht diese Tätigkeit viel Spaß und Freude.

Am liebsten sind mir ganz multikulturell und wenn es geht, Frauen und Männer gemischte Klassen. In all den Jahren haben diese Leute nicht nur von mir gelernt, sondern ich auch von ihnen; ich habe ihnen viel zu verdanken. Ich interessiere mich sehr für andere Länder, deren Kultur und Religionen. Und nicht zu vergessen, die tollen Küchen dieser Länder. So freue ich mich, bei der AWO einen Deutschkurs durchführen zu können."



Mitgliederversammlung: Der neue Vorstand

Bei den Neuwahlen wurde der geschäftsführende Vorstand komplett und einstimmig im Amt bestätigt, die Zahl der Beisitzer konnte vergrößert werden: Vorsitzender: Ulrich Groß, Stellv. Vorsitzender: Andreas Scherer, Kassiererin: Chista Bergemann, Schriftführer: Günter Groß, BeisitzerInnen: Sabrina Ratzkowski, Kerstin Reschka, Ottokar Schmelzle. Im beiliegenden Info stellen sich Ihnen alle aktuellen Vorstandsmitglieder vor.

Aus den Reihen des alten Vorstands kandidierte Marco Gras aus persönlichen Gründen nicht mehr. Wir bedanken uns für die von ihm geleistete Arbeit und freuen uns, dass er auch zukünftig bei der einen oder anderen Aktivität mitarbeiten wird.

Als Revisorin stellte sich neben Rolf Schmidhuber und Kuno Graf auch Sabine Onayli zur Verfügung:



Sabine Onayli

"Ich heiße Sabine Onayli und habe drei Kinder im Alter von 14, 10 und 8 Jahren. AWO-Mitglied sind wir geworden, als die drei regelmäßig einen Teil der Sommerferien im Waldheim Mäulesmühle verbracht haben. Ich finde das Engagement der AWO-Leute und ganz besonders das des Ortsvereins L.E. ganz toll und freue mich, dass ich - wenn auch nur durch einen kleinen Beitrag in der Funktion als Revisorin - die AWO-Gruppe in L.E. unterstützen kann."

IMPRESSUM



Herausgeber:
Arbeiterwohlfahrt
Leinfelden-Echterdingen e.V.

V.i.S.d.P.: Günter Steffen Groß
Auflage: 550 Stück, erscheint vierteljährlich

SCHÖN WARS

Glückwünsche zur runden Mitgliedschaft

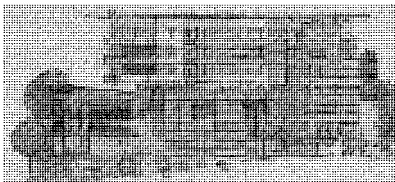


in der AWO gehen in diesem Jahr ...
 für **30 Jahre** an Ute Bähr-Sturm,
 Heinz Belz, Christa Bergemann, Hart-
 mut Hübler, Volker Ruta und Winfried
 Winterer.
 für **20 Jahre** an Hildegard Martens
 und Helga Wagner.

sowie für **10 Jahre** an Walter Gramlich, Anneliese Hä-
 gele, Erich Mast, Lore Mast und Melanie Pallent.
 Durch Ihre regelmäßige und treue Unterstützung sind
 wir eine große Gemeinschaft und können so unsere so-
 ziale Aufgabe erfüllen!

Richtfest im Haus Sonnenhalde

Am 22. März feierte
 das Haus Sonnenhalde
 Richtfest. Natürlich
 waren zu diesem Ereig-
 nis, zahlreiche Gäste
 erschienen, unter ih-
 nen Bürgermeister Dr.
 Haag, die AWO-Bezirksvorsitzende Marianne Beck, der
 Bezirksgeschäftsführer Reinhold Schimkowsky und der
 Ortsvereins-Vorsitzende Dr. Ulrich Groß.



Die neuen Konturen des Altenzentrums sind deutlich zu
 erkennen. Die Erweiterung und der Umbau des Hauses
 wurden vor allem durch die steigende Nachfrage nach
 Pflegeplätzen nötig, während der stationäre Wohnbe-
 reich aufgrund des guten Ausbaus der ambulanten
 Dienste zurückgeht. Neben 17 betreuten Altenwohnun-
 gen wird das Haus Sonnenhalde nach der Sanierung
 über 92 Dauerpflegeplätze, 6 Kurzzeit- und 12 Ta-
 gespflegeplätze verfügen.

Tolles Sozialverhalten der "Rebhehle"!



Die AWO LE hat von der Narrenzunft Rebhehle
 Leinfelden eine Spende über den "närrischen"
 Betrag von 222.22 Euro erhalten. Zunftmeister
 Speiser überreichte den Betrag beim Rat-
 haussturm an die AWO. Mit dem Geld, dem Er-
 lös einer Tombola, werden Waldheim-Paten-
 schaften für Kinder aus finanziell schlechter ge-
 stellten Familien finanziert.

Für die gute Zusammenarbeit beim Umbau

der AWO-ZentraLE möchten wir uns bei allen beteilig-
 ten Firmen (alle aus L.E.) bedanken:

Für Heizung und Wasser sorgte die Firma Hanselmann,
 für den Fußboden die Firma Reisinger, für alles mit
 Strom die Firma Elektro-Keck, für die Schließenanlage die
 Firma Krämer, für die dicksten Gipsarbeiten die Firma
 Neumann und für die nötige Erhöhung des Balkongelän-
 ders der Schlosser Heimsch.

Wenn so ein Umbau ehrenamtlich organisiert wird, ist
 man auf eine flexible Partner angewiesen!

WALDHEIM MÄULESMÜHLE

Anmeldung Waldheim Mäulesmühle 2002

Die Anmeldung findet am Samstag, den 11. Mai von
 9:30 Uhr bis etwa 13:00 Uhr in der AWO-ZentraLE in
 der Schulstraße 15 in Unteraichen statt. Zu den Anmel-
 deformalitäten beachten Sie bitte unbedingt das Amts-
 blatt der Stadt Leinfelden-Echterdingen.



Achtung: Die Waldheimplätze werden in der
 Reihenfolge der Anmeldung vergeben. Angemeldet
 werden können Kinder aus Leinfel-
 den-Echterdingen im Alter von sechs bis
 dreizehn Jahren je einschließlich.

Die Waldheimleitung liegt wieder in den be-
 währten Händen von Otto Schmelzle.

Waldheim Mäulesmühle wird nicht teurer!

Nicht nur bei den AWO-Mitgliedsbeiträgen, auch bei
 den Elternbeiträgen zum Waldheim gibt es bei uns keine
 versteckten Euro-Preiserhöhungen! Wir halten die Preise
 ein weiteres Jahr lang stabil:

Der Grundpreis beträgt 61,30 Euro pro Woche (in
 2001: 120 DM = 61,36 Euro). Durch kommunale Zu-
 schüsse ermäßigt sich der Beitrag für Kinder aus Leinfel-
 den-Echterdingen auf 43,40 Euro (in 2001: 85
 DM = 43,46 Euro).

Finanzielle Notlage?



Auch dieses Jahr haben wir Gelder für
 Waldheim-Patenschaften für bedürfti-
 ge Kinder erhalten, so dass wieder ei-
 nige Freiplätze zur Verfügung stehen.

Bitte sprechen Sie uns an, wenn Sie in einer Notlage
 sind und einen Freiplatz in Anspruch nehmen müssen
 und möchten. wir vermitteln auf Wunsch die Spender
 und Empfänger der Patenschaften anonym.

Wir suchen noch Betreuer!



Voranmeldung ab sofort unter
waldheim@awo-le.de oder bei Uli
 Groß. Am 4. Mai findet um 14 Uhr
 in der AWO-ZentraLE ein Schnup-
 pertreff für alle Interessierten statt
 - bitte vorher kurz bei Otto oder
 Uli anmelden.

Waldheim-Quizz: 3 x 1 Woche gewinnen!

Auch in diesem Jahr gibt es wieder Waldheimwochen
 in der Mäulesmühle zu gewinnen. Und das für einen
 einfachen Gästebucheintrag:

Unter allen Mitgliedern, die sich bis zum 31. Mai in un-
 ser Internet-Gästebuch unter www.awo-le.de eintragen
 - mit einem netten Spruch zum Waldheim - verlosen wir
 3 x eine Woche Mäules-
 mühle! Also ran an den
 PC - und den eigenen Namen mit Kontaktmöglich-
 keit nicht vergessen!



Wichtige Termine für das Waldheim-Team

- ▶ Sa., 4.5. Betreuer-Schnuppertreff
- ▶ 14.-16.6. Waldheim-Seminar I in Erpfingen
- ▶ 5.-7.7. Waldheim-Seminar II in Aidlingen
- ▶ Do., 15.8. Waldheim-Materialtransport
- ▶ Sa., 17.8. Waldheim-Einräum-Tag
- ▶ 19.8.-8.9. Waldheim Mäulesmühle

VERANSTALTUNGEN

Der letzte LAPRO-Treff ...

... vor der heißen Waldheim-Phase findet am Samstag, 25. Mai in der AWO-ZentraLE statt: Video-Grillen-Fest. Außerdem sind die LAPROs natürlich bei der Summer-Sunshine-Party und im Waldheim mit dabei! Fragen zu LAPRO, unserer Gruppe für junge Leute, direkt an Sabse Ratz (siehe Adressen & Kontakte).

Die Kindergruppe RAKLI

für alle von 8-11 Jahren trifft sich in der Regel freitags von 16:30-18:30 Uhr in der AWO-ZentraLE, Schulstr. 15, in Unteraichen.

Das Programm findet ihr unter www.rakli.de - oder ihr ruft an und wir schicken euch eines zu. Hier nur die kommenden Programm-Höhepunkte bis Sommer:

- ▶ Fr., 10.5. Muttertags-RAKLI: ab 18 Uhr sind die Mütter mit Begleitung eingeladen!
- ▶ 28.-29.6. Übernachtung in der AWO-ZentraLE
- ▶ Fr., 19.7. Sommerparty

Ansprechpartner sind Kerstin Reschka, Tel. 0173- 7832196, Soso Wölfel, Tel. 0172-7157993 und Uli Groß.



AWO-Sonntagsfrühstück für Aktive

Einmal im Monat treffen sich alle AWO-Aktiven zum gemütlichen Sonntag Vormittag in der AWO-ZentraLE! Termine und Anmeldung bei Uli oder Andi.

Mit der AWO auf die Insel Usedom

Von 2.-7.9.02 bietet der Kreisverband Esslingen eine Gruppenreise nach Ahlbeck auf Usedom an. Weitere Informationen beim Kreisverband Esslingen unter Telefon 0711-3160060 oder direkt beim bewährten Reiseleiter Kurt Zulic, 07153-21200.

Reisen 2002 der AWO Stuttgart

Der Reisedienst der AWO Stuttgart bietet ein reichhaltiges Programm an Reisen für Senioren an: Ziele in Deutschland und im Ausland, Wander- und Flugreisen, Städte- und Kultur-reisen sowie Winterreisen finden sich im Prospekt Reisen 2002. Weitere Informationen erhalten Sie am besten direkt beim AWO-Kreisverband Stuttgart unter Telefon 0711/21061-48 oder -49.



Jahresprogramm 2002:

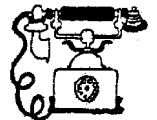
- ▶ Sa., 11.5. Anmeldung zum Waldheim
- ▶ Fr., 19.7. Summer-Sunshine-Party
- ▶ 19.8.-6.9. Waldheim Mäulesmühle
- ▶ Sa., 31.8. Waldheimfest
- ▶ 15.-17.11. NoRain in Deilingen



Aktuelle Ankündigungen finden Sie im Amtsblatt L.-E. unter Soziale Hilfsdienste oder unter www.awo-le.de - dort können Sie auch unseren Newsletter abonnieren.

ADRESSEN & KONTAKTE

Bitte haben Sie Verständnis, wenn Sie nicht gleich jemanden erreichen - wir erledigen alles ehrenamtlich in unserer Freizeit.



- E-Mail:** info@AWO-LE.de
Internet: www.AWO-LE.de
 - Organisatorisches / Waldheim / Jugendarbeit**
Dr. Ulrich Groß, Fax 751694
Länderwiesenstr. 8, 70771 L.E.-Leinfelden
 - Finanzielles / Seniorenarbeit / Waldheim**
Christa Bergemann, Tel. 7977145 Q
Ziegeleistr. 34, 70771 L.E.-Echterdingen
 - Öffentlichkeitsarbeit / Infomaterial**
Günter Groß, Tel. 752376 Q
Echterdinger Str. 45, 70771 L.E.-Leinfelden
 - Mitgliederbelange**
Andreas Scherer, Tel. 7978739
Brühlstr. 21, 70771 L.E.-Echterdingen
 - AWO-ZentraLE**
Schulstr. 15, 70771 L.E.-Unteraichen
Hausmeister Otto Schmelzle, Tel. 0173-3006405
 - Spendenkonto & Bankverbindung**
Kto.Nr. 1311808, LB BW, Biz 60050101
-
- Kindergruppe RAKLI**
Kerstin Reschka, Tel. 0173-7832196
Soso Wölfel, Tel. 0172-7157993
 - Betreuergruppe LAPRO**
Sabse Ratzkowski, Tel. 0173-7386222
 - Nähkurse unserer Nähstube**
Kontakt über Christa Bergemann, Tel. 7977145
 - SprachCafé** Kontakt über Marianne Hummel
Tel. 0711-371013 oder 0179-5979876
 - Betreuungsgruppe für Alzheimer Kranke u.a.**
Leiterin Frau Straub, Kontakt über MSD
 - Mobiler Sozialer Dienst (MSD)**, Enzianstraße 10 in
Leinfelden. Einsatzleiterin Frau Ute Weiteder, vormit-
tags Tel. 755753
 - Altenheim Haus Sonnenhalde**, Sonnenhalde 19-23
in Musberg. Heimleiterin Frau Sternberg, Sprechstun-
de Di, 9-12 Uhr, Tel. 975670