

Die AWO für Kinder und Jugendliche...

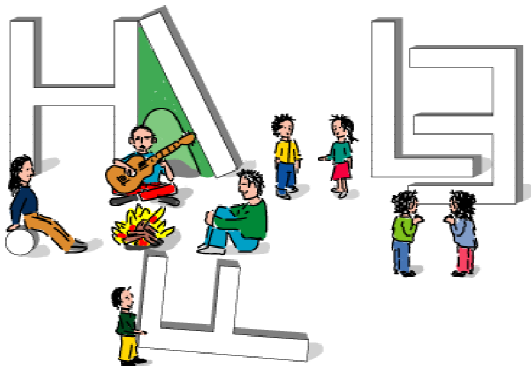
# WALDHEIM MÄULESMÜHLE

Jedes Jahr in den letzten drei Wochen der Sommerferien gehts heiß her im Siebenmühlental. Für etwa 100 Kinder von 6 bis 13 Jahren bieten wir Action, Unterhaltung und Erholung im Waldheim Mäulesmühle.

Täglich Montag bis Freitag bringt ein Sonderbus die Kinder ins Waldheim. Dort verbringen sie den Vormittag in nach Alter, den Nachmittag in nach Interessen aufgeteilten Gruppen mit jeweils zwei Betreuern. Es gibt Frühstück, Mittagessen und Abendessen, so dass die Kinder rundum versorgt sind - nur schlafen müssen sie noch daheim.

### Kontakt und weitere Informationen:

- ▶ Ulrich Groß, ☎ 751694, [uli@awo-le.de](mailto:uli@awo-le.de)  
Länderwiesenstr. 8, 70771 L.E.-Leinfelden



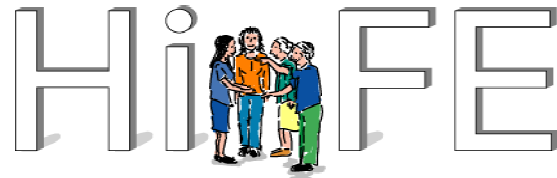
## IHRE AWO LE

Dieses Faltblatt gibt Ihnen einen Überblick über die Angebote der AWO in LE.

Zu jedem Angebot haben wir ein Kontakttelefon angegeben. Ausführliche schriftliche Informationen können Sie auch unter der jeweils angegebenen Rufnummer bestellen oder jederzeit aktuell im Internet unter [www.awo-le.de](http://www.awo-le.de) abrufen.

### Ihre Ansprechpartner:

- ▶ Sophia Wölfl, ☎ 0172-7157993, [sophia@awo-le.de](mailto:sophia@awo-le.de)  
Ziegeleistraße 43, 70771 L.E.-Echterdingen
- ▶ Ulrich Groß, Fax 751694, [uli@awo-le.de](mailto:uli@awo-le.de)  
Länderwiesenstraße 8, 70771 L.E.-Leinfelden
- ▶ [www.awo-le.de](http://www.awo-le.de), [info@awo-le.de](mailto:info@awo-le.de)



- MITGLIED WERDEN** in der AWO - und damit nicht nur anderen helfen, sondern auch selbst immer auf dem Laufenden sein über die Angebote der AWO in LE.
- SELBST MITMACHEN** können Sie auch - und gleichzeitig eine Menge Spaß und Aufregung haben. Von einmaligen Aktionen bis zu regelmäßiger Mitarbeit, es gibt viele Möglichkeiten zum Engagement!



Waldheim  
Gruppen  
Sonnenhalde  
Nähstube  
Nix wie weg



Arbeiterwohlfahrt  
Leinfelden-Echterdingen e.V.

[www.awo-le.de](http://www.awo-le.de)

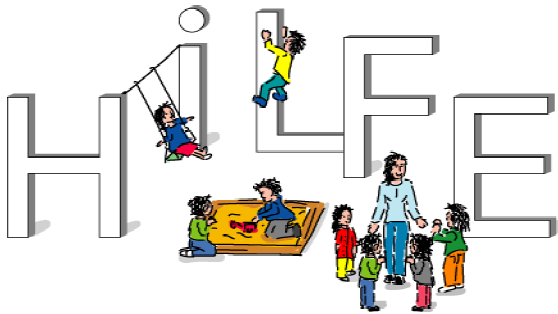


Die AWO für Familien...

## UNSERE GRUPPEN

Regelmäßig bieten wir in unterschiedlichen Gruppen für alle Altersklassen in unserer AWO-ZentraLE Spiel, Spaß, Spannung und soziales Lernen.

Das jeweils aktuelle Gruppenangebot hängt davon ab, wieviele Betreuer sich in welchem Umfang engagieren.



- ✓ **Kindergruppe KIZA** dienstags für Kinder zwischen 6 und 9
- ✓ **Jugendgruppe RAKLI** freitags für Kinder zwischen 10 und 13
- ✓ **WABE** und Sonntagsfrühstück für alle
- ✓ Für Mutter-Kind-Kuren erhalten Sie Beratung und Hilfe beim Formular- und Schriftkram.

### Kontakt und weitere Informationen:

- ▶ Sophia Wölfel, ☎ 0172-7157993, [sophia@awo-le.de](mailto:sophia@awo-le.de)  
Ziegeleistraße 43, 70771 L.E.-Echterdingen

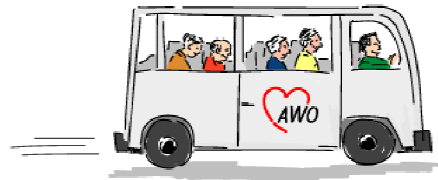
## NIX WIE WEG ...

Jedes Jahr gibt es einmalige Aktionen wie ...

- ✓ Wochenenden & Seminare für junge Leute: NoRain, Planspiel, Atlantis, ...
- ✓ Ausflüge für die ganze Familie: Dampfzugfahrt, Landesgartenschau, Nikolausfahrt, ...
- ✓ Feste & Kulturelles für alle: Weihnachtskonzert, Summer-Sunshine-Party, ...

### Kontakt und weitere Informationen:

- ▶ Sophia Wölfel, ☎ 0172-7157993, [sophia@awo-le.de](mailto:sophia@awo-le.de)  
Ziegeleistraße 43, 70771 L.E.-Echterdingen



## NÄHSTUBE

Unsere Nähkurse besitzen eine lange Tradition als soziale Einrichtung für alle Bevölkerungskreise. Sowohl Anfängerinnen als auch Fortgeschrittene sind herzlich willkommen!

In kleinen kreativen Nähteams werden individuell Kleidungsstücke hergestellt.

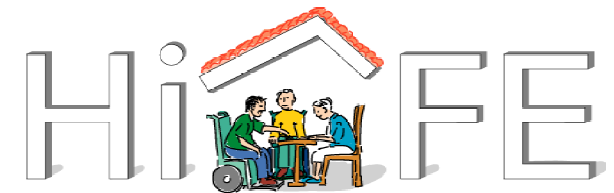
### Kontakt und weitere Informationen:

- ▶ Doris Weiß, ☎ 752521, Fax 756201

Die AWO für ältere Menschen...

## HAUS SONNENHALDE

Die Altenheimanlage Haus Sonnenhalde in Musberg ist ein Pflegeheim mit etwa 100 Pflegeplätzen. In einer aufgeschlossenen, freundlichen Atmosphäre bemühen wir uns, die geistige und körperliche Mobilität unserer Bewohner aufrechtzuerhalten, prophylaktisch zu ergänzen und ihre Selbständigkeit in allen Bereichen zu fördern. Hierzu dienen zahlreiche therapeutische, versorgungstechnische und gesellige Angebote.



Die gerontopsychiatrische Tagesbetreuung bietet altersverwirrten Menschen einmal wöchentlich eine entsprechende Betreuung in lockerer orientierungsgebender Atmosphäre. Die Betreuung erfolgt durch eine Kunsttherapeutin in heller und freundlicher Umgebung.

### Kontakt und weitere Informationen:

- ▶ Susanne Sternberg, ☎ 97567-0, Fax 97567-11  
Sonnenhalde 19-23, 70771 L.E.-Musberg