

Anstand ist so eine Sache, die nicht jeder hat. Manche stehen ständig an und achten dabei auf den Anstand anderer: Sie fordern diese auf, anstandshalber zurückzutreten! Doch schau genau: Sie wollen nur, dass andere gehen, damit Sie selbst ganz vorne stehen!

Was steht an in dieser Zeit? Anmelden! Beispielsweise:

## WALDHEIM-ANMELDUNG NUR BIS

# 31.3.

### SCHRIFTLICH MÖGLICH!

Was steht noch an? Wenn Sie den Stichtag verpassen, dann stehen womöglich Sie an! Allerdings erst am Anmelde-Samstag persönlich in der AWO-ZentraLE ...

Bei uns steht ein weiteres AWO-Freizeit-Angebot an:

### DIE KINDERFREIZEIT KIPF

in den Pfingstferien. Für 15 bis 20 Kinder geht es nach Münsingen auf die Schwäbische Alb. Laut Programm stehen dort zum Beispiel an: Lagerfeuer, Spiele, Freibad, Diskofinale, ... - hoffentlich alles ohne Anstehen!

Zu guter Letzt steht noch was sehr Anständiges an, was wir anstandshalber auf diese Seite unten stellen:

### PATEN FÜR WALDHEIM & KIPF

Um unsere Angebote für alle erschwinglich zu halten, bemühen wir uns um möglichst geringe Eltern-Beiträge. Für Familien, die sich auch diese Kosten nicht leisten können, suchen wir "Patent", die die Beiträge bezahlen. Sie können sich das vorstellen? Melden Sie sich!

Aus Anstand machen wir auch nur so viel Wind darum, dass sich die Räder weiter drehen können!



## Waldheim-Anmeldung jetzt bis 31.3.!

Das Waldheim Mäulesmühle findet von 22.8.-9.9.05 statt. Der Grundpreis beträgt 65 Euro pro Woche. Für Kinder aus Leinfelden-Echterdingen ermäßigt sich der Beitrag durch städtische Zuschüsse auf 50 Euro. Kinder aus LE mit Stadtpass A zahlen nur den halben Preis, also 25 Euro pro Woche, Kinder mit Stadtpass B zahlen 37,50 Euro. Bitte eine Stadtpass-Kopie der Anmeldung beifügen! Wenn Sie mehr als zwei Ihrer Kinder für das Waldheim anmelden, kommen Sie in den Genuss des "AWO-Familien-Bonus" und zahlen ab dem dritten Kind ebenfalls nur den halben Beitrag.

Hinzu kommen die Kosten für das VVS-Ferienticket.

Über unsere Zuschussmöglichkeiten und Patenschaften finden Sie weitere Einzelheiten in der "AWO-Information-LE Waldheim Mäulesmühle".

Bis zum 31.3. haben unsere Familienmitglieder die Möglichkeit, ihre Kinder schriftlich zum Waldheim anzumelden. Näheres dazu finden Sie auf Seite 3!

In diesem Jahr kommt alles ganz rasant: Der Osterhase klopft schon an die Tür!

Wir wünschen Ihnen frohe Ostern und schöne Ferientage!

Viel Spaß beim Eiersuchen!

Ihre AWO LE!



## IN DIESER AUSGABE FINDEN SIE:

### Soziales aus L.-E. - Soziale Arbeit:

- AWO-Jahr: Bericht 2004 im Internet
- AWO-Arbeiter: Kim Hartmann & Julie Hoffmann
- AWO-Mitglieder: Ansprechpartner & Gewinn

### Schön War's - Rückblicke, Berichte, Nachlesen:

- Rund: Jubiläen von 10 bis 60 Jahren!
- Eckig: Spendenscheck vom Kultur-Förderkreis
- Oval: 333 Eier & 33 Cent von den Rebhehle
- Virtuell: Aus unserem www-Gästebuch

### Waldheim Mäulesmühle - Wichtig! Wichtig! Wichtig!

- Frist 31.3.: Schriftliche Anmeldung
- Frist 6.4.: Waldheim-Woche-Gewinnspiel
- Sucht los! Betreuer, Küchenfeen & Paten

### Veranstaltungen - da geh ich hin!

- Alles anschauen: Waldheim-Team-Schnuppertreff
- Alles dabei: Freizeit, Workshop, Gruppenstunden

Adressen und Kontakte - finden Sie am Ende!

## SOZIALES AUS L.-E.

### Mitgliederversammlung & Jahresbericht



Die Mitgliederversammlung 2005 möchten wir wieder im Herbst in der AWO-ZentraLE abhalten - natürlich werden wir Sie rechtzeitig einladen.

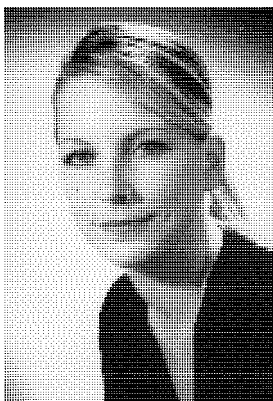
Falls Sie bereits jetzt einen Blick auf den Jahresbericht 2004 werfen möchten, dann können Sie das dennoch tun: im Internet unter [www.awo-le.de](http://www.awo-le.de) finden Sie ihn!

### Kim Hartmann

ist seit 2004 Geschäftsführerin des AWO Kreisverbandes Esslingen e.V. und stellt sich Ihnen heute hier vor:

"Schon zu Schulzeiten war für mich klar, dass ich irgendwann studieren würde - dass es dann die 3 Fächer Politik, Soziologie und BWL an der Uni Stuttgart werden sollten - das wusste ich zu diesem Zeitpunkt natürlich noch nicht. Ebenso wenig, dass ich im Rahmen meiner Tätigkeit im Presse- und Öffentlichkeitsarbeitsbereich bei Greenpeace/Hamburg als Bär verkleidet mit einer Nordmann-Tanne vor der kanadischen Botschaft in Hamburg stehen würde, um gegen den Kahlschlag zu protestieren. Ebenso wenig bewusst war mir zu diesem Zeitpunkt, dass hier noch meine Tätigkeit an der Universität Stuttgart als wissenschaftliche Hilfskraft im soziologischen Institut, zwei 3-monatige Auslandsaufenthalte in USA und meine Magisterarbeit bei der Deutschen Telekom im Bereich Geschlechterforschung hinzu kommen würden. Was ich allerdings schon früh anvisiert habe, war den Bereich Öffentlichkeitsarbeit und Werbung mit einem für mich sinnvollen Inhalt zu verknüpfen und so hielt ich mit Eintritt in das Berufsleben nach einer Stelle Ausschau, die beide Ansprüche unter einen Hut zu bringen versprach.

Wie Sie sehen habe ich sie gefunden und auch wenn das Feld der Freien Wohlfahrtspflege eines der heiß umkämpften ist, leiste ich aus meiner Sicht meinen Kampfeinsatz an genau der richtigen Stelle. Ich hoffe, Bruce Lee hat Recht, wenn er sagt: „Optimismus ist der Wille und die Hoffnung, die zum Erfolg führen!“"

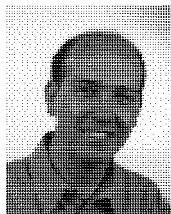


## IMPRESSUM



**Herausgeber:**  
Arbeiterwohlfahrt  
Leinfelden-Echterdingen e.V.

V.i.S.d.P.: Günter Steffen Groß  
Auflage: 550 Stück, erscheint vierteljährlich



### Wenn Sie umziehen ...

... oder sich Ihre "Mitgliedsdaten" sonst ändern (zum Beispiel wenn Sie Nachwuchs bekommen! Aber auch wenn Sie nur Ihre Bank wechseln), dann ist Ihr Ansprechpartner bei uns Andreas Scherer.

Aber Achtung: Er ist umgezogen! Seine neue Adresse finden Sie am Ende des Rundbriefs.

### Mitgliederwerber gewinnen!

Wer für uns Mitglieder gewinnt, kann noch viel mehr gewinnen: Unter allen, die im letzten Jahr für uns ein neues Mitglied gewonnen haben, haben wir ein "Waldheim-Essen" (in diesem Fall ein Essen für zwei Personen in der Gaststätte Waldheim) verlost. Wir gratulieren herzlich Familie Fields und wünschen ihr einen guten Appetit!



### Julie Hoffmann

ist Diplom-Sozialpädagogin und arbeitet seit 1990 in der Flüchtlingsbetreuung des AWO-Kreisverbandes (Sozialdienst für Flüchtlinge).

Vor ihrem Studium zur Sozialpädagogin war die ausgebildete Erzieherin 7 Jahre in einem Esslinger Kindergarten tätig. Seit 1998 ist sie bei der AWO Leiterin des Sozialdienstes für Flüchtlinge, der aufgrund eines Kooperationsvertrages mit dem Landratsamt für die soziale Betreuung der derzeit 750 Staatlichen Flüchtlinge im Landkreis zuständig ist.

In dieser Zeit hat sie mit ihren Mitarbeiterinnen zusammen innerhalb der Flüchtlingsbetreuung ein spezielles Kinderbetreuungs- und -förderungsprojekt in Form eines Kindergartens für die Flüchtlingskinder aufgebaut. Seit Januar 2004 wird dieses Projekt vom Europäischen Flüchtlingsfond (EFF) gefördert.

Frau Hoffmann hat ihr Hauptbüro in der Rennstraße in Esslingen, Telefon 0711-371013 (dienstags).



## SCHÖN WARS

### Wir gratulieren!

#### Zu 10 Jahren Mitgliedschaft in der AWO LE:

Barbara Sinner-Bartels und Veronika Adelhardt

#### Seit 20 Jahren sind dabei:

Miroslav Sinko, Meta Rieger und Hartmut Radunz

#### Für 30 Jahre Dienst an der sozialen Sache danken wir:

Arnold Braun, Erich Klauser, Käthe Schröter, Brigitta Mohl und Erna Frommelt

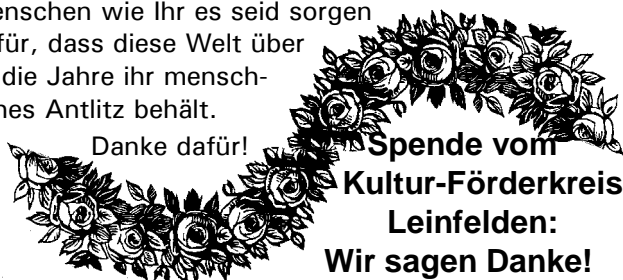
#### Mit 40 Jahren AWO hat unsere tiefe Anerkennung:

Hansjörg Henke

#### 60 Jahre Treue - dafür sei ihm Dank und Ehre:

Richard Schultheiß!

Menschen wie Ihr es seid sorgen dafür, dass diese Welt über all die Jahre ihr menschliches Antlitz behält.



Danke dafür!

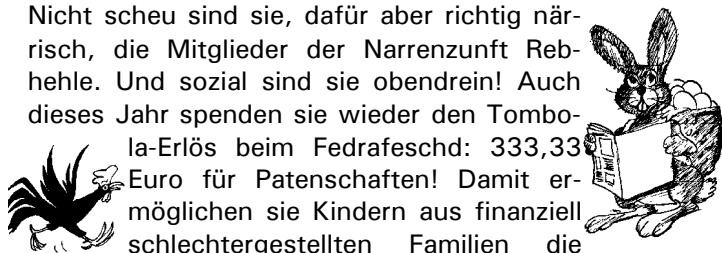
Spende vom  
Kultur-Förderkreis  
Leinfelden:  
Wir sagen Danke!

Wir danken dem Kultur-Förderkreis Leinfelden e.V. ganz besonders für die aufbauende Anerkennung der von uns geleisteten Arbeit auf diese nette Weise:

Am 11.12. im Rahmen einer Ausstellung im Leinfelder Haus überreichte der 1. Vorsitzende des Kultur-Förderkreises Michael Kuprianoff uns einen Scheck in Höhe von 500.- Euro für unsere Aufgaben mit den Kindern im Waldheim Mäulesmühle. Unser langjähriger Waldheimleiter Ottokar Schmelzle nahm Scheck und Ehrung für die AWO entgegen. Ein herzliches Dankeschön!

### 333 Eier und 33 Cent von den Rebhehle

Nicht scheu sind sie, dafür aber richtig nährlich, die Mitglieder der Narrenzunft Rebhehle. Und sozial sind sie obendrein! Auch dieses Jahr spenden sie wieder den Tombola-Erlös beim Fedrafeschd: 333,33 Euro für Patenschaften! Damit ermöglichen sie Kindern aus finanziell schlechtergestellten Familien die Teilnahme an Freizeiten wie dem Waldheim oder dem "KIPF". Ganz, ganz herzlich gedankt (und ein) "Hemmer - nonet!!!"



### Aus unserem Internet-Gästebuch

#### Patrick K. schrieb am 26.09.2004:

Hallo Waldheim-Team! Dieses Jahr war ich das erste Mal dabei und es war geil. Am besten konnte ich mich mit meinem Betreuer André über Yu-Gi-Oh und Diablo unterhalten. Außerdem war Hang-hoch-Klettern toll - rund um die Uhr war was los. Ich freute mich schon immer auf den nächsten Tag mit Action! Nächstes Jahr bin ich bestimmt wieder dabei! Viele Grüsse + ein dickes Lob!



## WALDHEIM MÄULESMÜHLE

### Schriftliche Anmeldung nur bis zum 31.3.!

Bis zum 31.3.05 haben Familienmitglieder die Möglichkeit, ihre Kinder schriftlich zum Waldheim anzumelden:

Schicken Sie eine Postkarte an Ulrich Groß, Länderwiesenstr. 8, 70771 L.-E. oder eine E-Mail an [waldheim@awo-le.de](mailto:waldheim@awo-le.de). Wir benötigen den Namen des Kindes, Geburtstag und die gewünschten Waldheim-Wochen: entweder 22.8.-9.9. (3 Wochen) oder 22.8.-2.9. (2 Wochen). Im April erhalten Sie die vorgedruckten Anmeldebögen, die Sie unterschreiben & zurückschicken müssen.



Für alle "Frist-Versäumer": Am 7.5. ist dann der offizielle Anmelde-Samstag in der AWO-ZentraLE ...

### 1x1 Woche Waldheim zu gewinnen!



Und so einfach geht es: Unsere Stadtranderholung steht jedes Jahr unter einem bestimmten Motto - 2004 ging es in die "Zukunft", 2003 waren die "Piraten" los, 2002 waren wir im "Wilden Westen", ...

Für 2005 suchen wir noch ein Motto! Wohin soll Euch das Waldheim dieses Jahr bringen? Wen oder was wollt Ihr in der Mäulesmühle treffen? Schreibt uns Euer Motto und Eure Ideen dazu!

Die beste Einsendung gewinnt - egal, ob sie auch tatsächlich vom Waldheimteam aufgegriffen wird! Schickt uns eure Motto-Ideen bis spätestens 6.4. mit dem Betreff "Waldheim-Motto" entweder per Email an [waldheim@awo-le.de](mailto:waldheim@awo-le.de) oder per Postkarte an Uli Groß, Länderwiesenstr. 8, 70771 L.-E.-Leinfelden.

Wir sind schon ganz gespannt!

### Terminfahrplan zur Mäulesmühle:

- ▶ Do., 31.3. **Schriftlicher Anmeldeschluss!!!**
- ▶ Sa., 30.4. **Schnuppertreff für das Waldheimteam**
- ▶ Sa., 7.5. **Anmeldung zu Waldheim Mäulesmühle**
- ▶ 24.-26.6. **Waldheim-Betreuer-Seminar I**
- ▶ 15.-17.7. **Waldheim-Betreuer-Seminar II**
- ▶ Do., 18.8. **Waldheim-Materialtransport**
- ▶ Fr., 19.8. **Waldheim-Einkauf**
- ▶ Sa., 20.8. **Waldheim-Aufbau**
- ▶ 22.8.-9.9. **Waldheim Mäulesmühle**
- ▶ Sa., 3.9. **Waldheim-Fest für Eltern & Freunde**
- ▶ Sa., 10.9. **Waldheim-Abbau**

### Such-such-such: Betreuer, Pate, Küchenfee

Auch 2005 suchen wir für etwa 100 Kinder von 6-13 Jahren für die letzten 3 Sommerferienwochen dreierlei:

**Wir suchen Betreuer:** siehe Schnuppertreff auf Seite 4.

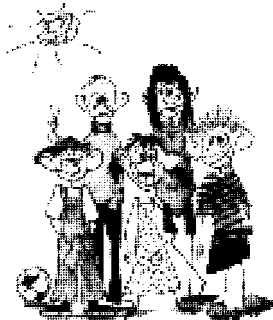
**Wir brauchen Küchenfeen,** die die Essensausgabe organisieren und die Geschirrschlacht schlagen (denn in jeder Fee steckt auch ein Stückchen Feldherr ...)

**Wir wünschen uns Paten** für Kinder aus finanziell schlechter gestellten Familien - wer gibt Geld?



## VERANSTALTUNGEN

### Waldheim-Betreuer-Schnuppertreff am 30.4.



Willst Du im Sommer 2005 zwei oder drei Wochen in einem fetzigen Team Action für eine Horde aufgeweckter Kinder machen? Dann mach mit beim Waldheim Mäulesmühle! Mindestalter für Betreuer: 16 Jahre.

Weitere Infos auf Seite 3, unter [www.awo-le.de](http://www.awo-le.de), über [waldheim@awo-le.de](mailto:waldheim@awo-le.de), bei "So-so" unter Tel. 0172-7157993

oder beim Schnuppertreff am Samstag 30.4. ab 14 Uhr in der AWO-ZentraLE, Schulstr.15.

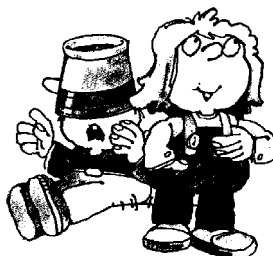
### Kinderfreizeit Pfingsten "KIPF 2005"

Für 15 bis 20 Mädels & Jungs zwischen 9 und 12 Jahren geht's von Samstag, 21. Mai bis Samstag, 28. Mai (in den Pfingstferien) ab in ein Freizeithaus bei Münsingen auf der schönen wilden Alb.

Kosten: 150 Euro, mit Stadtpass A 75 Euro, mit Stadtpass B 115 Euro, für AWO-Kinder 10 Euro ermäßigt - weitere Zuschüsse auf Anfrage.



### Workshop "AWO-ZentraLE" am 14.5.



Die AWO-ZentraLE in der Schulstraße ist Ausgangspunkt unserer sozialen Arbeit: egal ob Kindergruppen, Waldheim oder Sprachcafé!

Einige nötige Reparatur-, Verbesserungs- & Jahresreinigungsarbeiten werden wir am Sa.,

14.5. erledigen. Helfende Hände herzlich willkommen!

### Die Kindergruppe KIZA

für alle von 6-9 Jahren trifft sich 14tägig montags von 16:30-18:00 Uhr in der AWO-ZentraLE.

Aus dem Programm:

- ▶ 14.3. Moosgummi-Basteleien
- ▶ 11.4. Spieletag
- ▶ 25.4. Backen, kochen, braten, brutzeln, ...
- ▶ 9.5. Schnitzel-Schätze: Sucht sie! Jagt sie!

KIZA betreuen Kerstin Reschka und Hannah Wölfl.

### Die Kindergruppe RAKLI

für alle von 9-13 Jahren trifft sich freitags von 16:30- 19:30 Uhr in der AWO-ZentraLE. Aus dem Programm:

- ▶ 11.3. Marketing-Basics
- ▶ 18.3. Ostern-Eiern-Spielen

RAKLI betreuen Soso (Sophia) Wölfl und Uli Groß.



### Aus dem Jahresprogramm 2005:

- ▶ 12.-20.3. Landessammlung
- ▶ Sa., 30.4. Schnuppertreff für das Waldheimteam 2005
- ▶ Sa., 7.5. Waldheim-Anmeldung
- ▶ Sa., 14.5. AWO-ZentraLE: Der Workshop
- ▶ 21.-28.5. KIPF 2005 auf der Alb
- ▶ 24.-26.6. Waldheim-Betreuer-Seminar I
- ▶ 15.-17.7. Waldheim-Betreuer-Seminar II
- ▶ Fr., 29.7. Summer-Sunshine-Party
- ▶ 22.8.-9.9. Waldheim Mäulesmühle
- ▶ Sa., 3.9. Waldheim-Fest für Eltern & Freunde
- ▶ Herbst Mitgliederversammlung



Aktuelle Ankündigungen finden Sie im Amtsblatt L.-E. unter Soziale Hilfsdienste oder unter [www.awo-le.de](http://www.awo-le.de) - dort können Sie auch unseren Newsletter abonnieren.

## ADRESSEN & KONTAKTE

Bitte haben Sie Verständnis, wenn Sie nicht gleich jemanden erreichen - wir erledigen alles ehrenamtlich in unserer Freizeit.



**E-Mail:** [info@AWO-LE.de](mailto:info@AWO-LE.de)  
**Internet:** [www.AWO-LE.de](http://www.AWO-LE.de)

**Organisatorisches / Waldheim / Jugendarbeit**  
Dr. Ulrich Groß, Fax 751694  
Länderwiesenstr. 8, 70771 L.E.-Leinfelden

**Öffentlichkeitsarbeit / Infomaterial**  
Günter Groß, Tel. 752376 Q  
Echterdinger Str. 45, 70771 L.E.-Leinfelden

**Mitgliederbelange**  
Andreas Scherer, Tel. 7978739  
Poststr. 14, 70771 L.E.-Stetten

**AWO-ZentraLE**  
Schulstr. 15, 70771 L.E.-Unteraichen, Tel. 8495381  
Hausmeister Otto Schmelzle, Tel. 0173-3006405

**Spendenkonto & Bankverbindung**  
Kto.Nr. 1311808, LB BW, Blz 60050101

**Kindergruppe RAKLI**  
Uli Groß, Soso Wölfl, Tel. 0172-7157993

**Kindergruppe KIZA**  
Kerstin Reschka, Tel. 0174-2034035

**Betreuergruppe LAPRO**  
Otto Schmelzle, Tel. 0173-3006405

**Nähkurse unserer Nähstube**  
Kontakt über Sophia Wölfl, Tel. Tel. 0172-7157993

**SprachCafé**  
Kontakt über Sophia Wölfl, Tel. Tel. 0172-7157993

**Altenheim Haus Sonnenhalde, Sonnenhalde 19-23**  
in Musberg. Heimleiterin Frau Sternberg, Sprechstunde Di, 9-12 Uhr, Tel. 975670

